

## STUDIENAUFBAU

Modul	Titel	Lehrver- anstaltungen
1	Paradigmen und Methoden der Politikwissenschaft	3
2	Teilbereich I, wählbar aus a) Politische Theorie b) Vergleichende Politikwissenschaft c) Internationale Beziehungen	2
3	Teilbereich II, wählbar aus a) Politische Theorie b) Vergleichende Politikwissenschaft c) Internationale Beziehungen sofern noch nicht in Modul 2 gewählt	2
4	Studienschwerpunkt, wählbar aus einem der in den Modulen 2 +3 gewählten Teilbereiche	2
5	Forschungspraktikum	1 (4SWS)
6	Ergänzungsbereich Vertiefung in dem nicht in den Modulen 2 und 3 gewählten Teilbereich oder in einem Querschnittsbereich oder in einem Teilgebiet der Soziologie oder in sozialwissenschaftlichen Methoden	2
7	Praktikum	10 Wochen
8	Kolloquium	1
9	Masterarbeit	5 Monate

## AUF EINEN BLICK

Abschluss	Master of Arts
Studiendauer	4 Semester
Studienbeginn	Nur Wintersemester
Zulassungsbeschränkung	ja

## STUDIERN IN FRANKFURT

### Über die Goethe-Universität

Die Goethe-Universität ist eine forschungsstarke Hochschule in der europäischen Finanzmetropole Frankfurt. Lebendig, urban und weltoffen besitzt sie als Stiftungsuniversität ein einzigartiges Maß an Eigenständigkeit.

1914 als erste Stiftungsuniversität Deutschlands von Frankfurter Bürgern gegründet, ist sie mit über 46.000 Studierenden (Stand Studienjahr 2015) die drittgrößte Universität Deutschlands. Mit drei Exzellenzclustern und über 20 LOEWE-Zentren und Schwerpunkten stellt die Goethe-Universität ihre Forschungsstärke täglich unter Beweis. Enge Praxis-Kontakte tragen zur Lösung politischer, gesellschaftlicher, wirtschaftlicher und kultureller Probleme bei. Auf Basis des breiten Fächerspektrums der Volluniversität bekennt sich die Goethe-Universität zu einem Bildungsideal im Geiste Humboldts.

### Frankfurt - überraschend anders!

Eine Metropole im Kleinformat: Frankfurt ist mehr als Börse, Skyline und Flughafen. Globales Denken und lokale Traditionen stehen Seite an Seite. Internationales Publikum trifft auf dörfliche Strukturen und reges Vereinsleben. Ob Oper und Schauspiel, Zoo und Palmengarten, Sport und Museen, internationale Messen oder urige Äbbelwoikneipen - für nahezu jeden Geschmack bietet das Zentrum der Rhein-Main-Region das Richtige. Kurz gesagt: Frankfurt lohnt definitiv einen zweiten Blick!

## WEITERE INFORMATIONEN

... rund um den Studiengang M.A. Politikwissenschaft finden Sie auf der Webseite

<http://www.fb03.uni-frankfurt.de/43181787/MA-Politikwissenschaft>

Studienfachberatung am Fachbereich

Gesellschaftswissenschaften:

<http://www.fb03.uni-frankfurt.de/studienberatung>

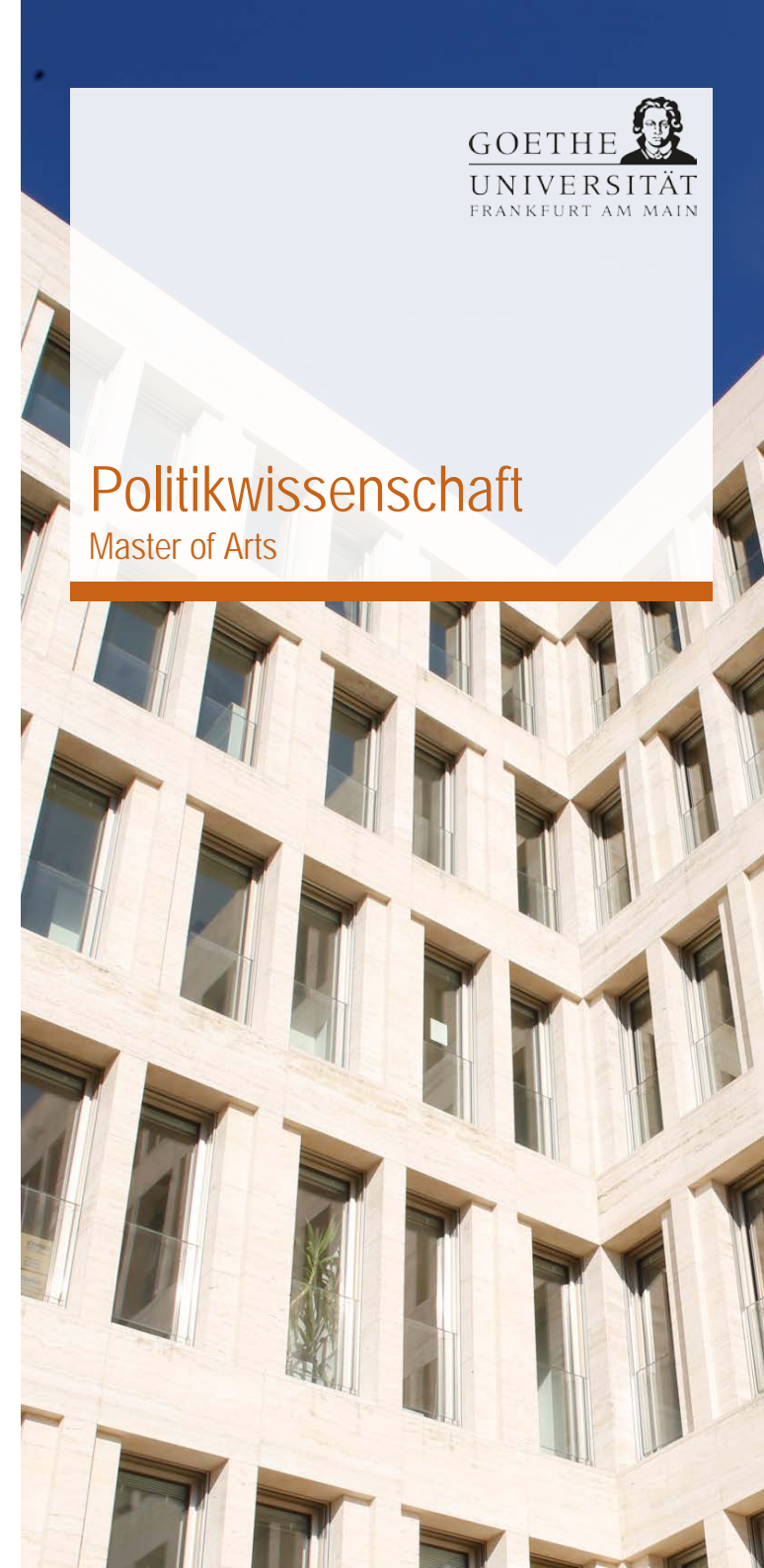
Bitte beachten Sie die aktuellen Sprechzeiten auf der Homepage der Studienfachberatung.

Ein Service der Studienfachberatung d. Fachbereichs Gesellschaftswissenschaften in Zusammenarbeit mit dem Studien-Service-Center, Stand: 01.12. 2016

Foto: © Goethe-Universität, Fotograf: Uwe Dettmar

# Politikwissenschaft

## Master of Arts



## ALLGEMEINE FACHBESCHREIBUNG

Der konsekutive und forschungsorientierte Masterstudiengang Politikwissenschaft wird vom Institut für Politikwissenschaft an der Goethe-Universität Frankfurt angeboten und vermittelt vertiefte wissenschaftliche Kenntnisse im Fach Politikwissenschaft in seiner ganzen Breite. Er zeichnet sich aus durch ein umfangreiches Angebot von Lehrveranstaltungen sowie vielseitige Lern- und Forschungskontexte, welche die unterschiedlichen Schwerpunkte des Instituts abbilden. In der Tradition der international renommierten Frankfurter Gesellschaftswissenschaften vermittelt der M.A. Politikwissenschaft die Fähigkeiten, nach wissenschaftlichen Grundsätzen selbständig zu arbeiten, wissenschaftliche Methoden anzuwenden sowie gesellschaftliche Zusammenhänge kritisch zu reflektieren.

Im Einzelnen ermöglicht der M.A. Politikwissenschaft die intensive Auseinandersetzung mit paradigmatischen, theoretischen und methodischen Grundlagen des Faches sowie mit exemplarischen Fragestellungen der Politischen Theorie, der Vergleichenden Politikwissenschaft und der Internationalen Beziehungen. Im Rahmen eines Forschungspraktikums (Projektstudium) und eines obligatorischen berufsfeldbezogenen Praktikums können außerdem Erfahrungen für eine spätere Berufstätigkeit gesammelt und systematisch reflektiert werden.

## VORAUSSETZUNGEN

Bewerberinnen und Bewerber für den M.A. Politikwissenschaft sollten großes Interesse haben, sich theoretisch und empirisch mit politischen Prozessen zu beschäftigen.

Aufgrund der großen Zahl an Wahlmöglichkeiten setzt der Studiengang die Bereitschaft zum selbstorganisierten Studium voraus.

Formale Voraussetzung für die Aufnahme in den Studiengang ist ein B.A.-Abschluss in Politikwissenschaft oder einem verwandten Studiengang, in dem Leistungen im Umfang von mindestens 60 ECTS-Credit Points in politikwissenschaftlichen Veranstaltungen erbracht wurden.

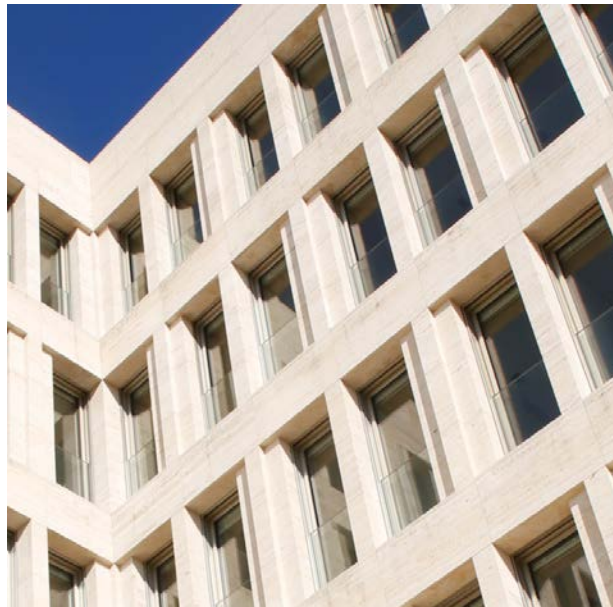
Darüber hinaus müssen Bewerberinnen und Bewerber Englischkenntnisse auf dem GER-Niveau B2 nachweisen, um englischsprachige Literatur und Lehrveranstaltungen erfolgreich bewältigen zu können.

## FRANKFURTER BESONDERHEITEN

Das Frankfurter Institut für Politikwissenschaft ist das größte politikwissenschaftliche Institut in Deutschland. Es zeichnet sich durch eine einzigartige Verbindung von wissenschaftlichem Pluralismus und Exzellenz in der Forschung aus.

Mit 22 Professuren und mehr als 50 wissenschaftlichen Mitarbeiterinnen und Mitarbeitern bietet das Institut ein vielfältiges und differenziertes Studienangebot mit hohem Forschungsbezug in allen Teilbereichen des Fachs. Forschungsschwerpunkte sind gegenwärtig Comparative Capitalism, Gerechtigkeit und Legitimität in transnationaler Perspektive, Vergleichende Demokratieforschung und konkurrierende internationale Ordnungspolitiken. Der Masterstudiengang Politikwissenschaft bietet eine Vielzahl von Wahlmöglichkeiten. Studierende können neben einem Schwerpunkt in den Wahlpflichtbereichen Politische Theorie, Vergleichende Politikwissenschaft und Internationale Beziehungen auch die konkreten Veranstaltungen in diesen Bereichen frei wählen.

Neben dem Wahlpflichtbereich besuchen alle Studierenden das Einführungsmodul „Theorieparadigmen und Methoden der Politikwissenschaft“ und ein Forschungspraktikum, in dem sie ihre Methodenkenntnisse vertiefen und eigene empirische Forschungsarbeiten erstellen.



## BEWERBUNG

Die Zulassung zum Studiengang ist jeweils zum Wintersemester möglich. Die Bewerbungsphase beginnt im April und endet am 31. Mai. Die Bewerbungen werden über ein Online-Portal eingereicht – für Absolventinnen und Absolventen einer deutschen Hochschule findet die Bewerbung komplett online statt, das Einsenden von schriftlichen Unterlagen ist nicht erforderlich.

Die Bewerbungen werden auf Grundlage der B.A.-Note und eines Motivations Schreibens beurteilt.

Informationen hierzu finden Sie auf der Webseite <http://www.fb03.uni-frankfurt.de/43182946/Bewerbung>.

## PRAKTIKUM

Im Rahmen eines zehn-wöchigen Praktikums haben Studierende des M.A. Politikwissenschaft die Möglichkeit, erste Einblicke in spätere Berufsfelder zu gewinnen. Das Praktikum soll in einem im weitesten Sinne politik-relevanten Bereich durchgeführt werden, z.B. bei einer öffentlichen Einrichtung, bei Verbänden, Nichtregierungsorganisationen oder privatwirtschaftlichen Unternehmen.

Über das Praktikum ist ein Bericht anzufertigen, in dem das Verhältnis von universitärer (Aus-) Bildung und den Anforderungen der Berufspraxis reflektiert werden soll.

## PERSPEKTIVEN

Auf Grundlage der fachlichen Qualifikationen und der im Laufe des Studiums erworbenen Kompetenzen arbeiten Absolventinnen und Absolventen des M.A. Politikwissenschaft in einer Vielzahl beruflicher Felder.

Zentral sind dabei Tätigkeiten in Ämtern und Behörden, in Verbänden und Stiftungen, in der Presse- und Öffentlichkeitsarbeit, in Ministerien oder der Politikberatung.

Selbstverständlich ist im Anschluss an das Studium auch eine Promotion möglich.